

15. ชายคนหนึ่งทำงาน $\frac{2}{3}$ ของงานเสร็จในเวลา $\frac{1}{3}$ วัน ดังนั้นชายคนนี้ทำงานชิ้นนี้เสร็จในเวลากี่ชั่วโมง

ก. 6

ข. 8

ค. 12

ง. 16

16. สวนชนิดหนึ่งปลูกทุเรียน มังคุด และเงาะ ถ้าปลูกมังคุดมากกว่าปลูกทุเรียนร้อยละ 30.91 ของทั้งหมด ปลูกเงาะน้อยกว่าปลูกทุเรียนร้อยละ 0.75 ของทั้งหมด และปลูกเงาะร้อยละ 22.53 ของทั้งหมด สวนแห่งนี้ปลูกมังคุดประมาณกี่เท่าของการปลูกทุเรียน

ก. 2

ข. 3

ค. 4

ง. 5

17. องค์การท่องเที่ยวแห่งประเทศไทยแจ้งว่า ครึ่งปีแรกของปี พ.ศ.2537 มีชาวต่างชาติมาเที่ยว 3 ล้านคน เพิ่มจากระยะเวลาเดียวกันของปีก่อน 7% เป็นชาวมาเลเซียมากที่สุด 14% จงหาว่า พ.ศ.2536 มีชาวต่างชาติมาเที่ยวประมาณกี่ล้านคน

ก. 2.9

ข. 2.8

ค. 2.5

ง. 2.2

18. ในปี พ.ศ.2534 มีรถที่จดทะเบียนในกรุงเทพมหานครวันละ 410 คัน ในปี พ.ศ.2535 วันละ 687 คัน และในปี พ.ศ.2536 วันละ 7,416 คัน ปี พ.ศ.2536 มีรถจดทะเบียนเพิ่มขึ้นจากปี พ.ศ.2534 ประมาณกี่เปอร์เซ็นต์

ก. 1,709

ข. 171

ค. 17

ง. 6

19. ร้านค้ากำหนดราคาขายสินค้าชนิดหนึ่งมี 4 แบบ ท่านคิดว่าจะเลือกซื้อแบบใดจึงจะถูกที่สุด

ก. ขาย 3,500 บาท โดยไม่ลดราคา

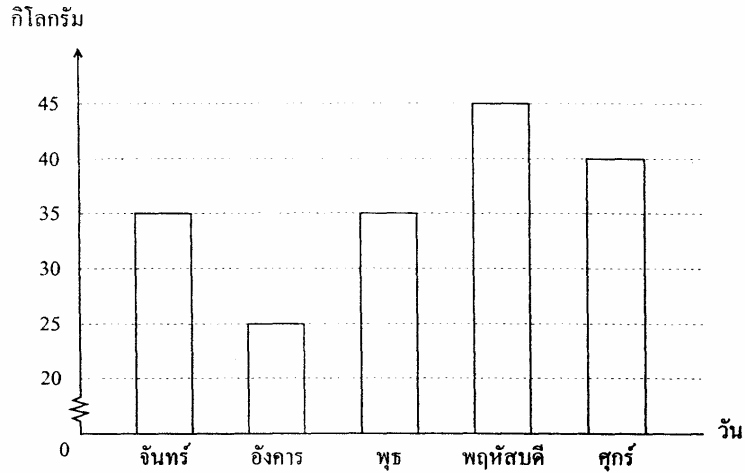
ข. ปิดราคา 4,000 บาท ลด 15%

ค. ปิดราคา 4,225 บาท ลด 20%

ง. ปิดราคา 4,600 บาท ลด 25%

แผนภูมิแท่งต่อไปนี้ใช้ตอบคำถามข้อ 20 และข้อ 21

ปริมาณส้มเขียวหวานที่ขายได้ใน 5 วัน



20. ถ้าวันจันทร์ขายส้ม กิโลกรัมละ 18 บาท แต่วันศุกร์ขายส้ม กิโลกรัมละ 16 บาท วันใดขายส้มได้เงินมากกว่า และมากกว่ากันเท่าไร

ก. วันศุกร์ขายส้มได้มากกว่าวันจันทร์ 12 บาท

ข. วันศุกร์ขายส้มได้มากกว่าวันจันทร์ 10 บาท

ค. วันจันทร์ขายส้มได้มากกว่าวันศุกร์ 12 บาท

ง. วันจันทร์ขายส้มได้มากกว่าวันศุกร์ 10 บาท

21. วันที่ขายส้มได้มากที่สุด ขายได้คิดเป็นปริมาณร้อยละเท่าไรของปริมาณส้มที่ขายได้ทั้งหมดใน 5 วัน

ก. 20

ข. 22

ค. 24

ง. 25

22. จงหาพื้นที่ของรูปสี่เหลี่ยมจัตุรัสที่มีเส้นทแยงมุมยาวเท่ากับส่วนสูงของรูปสามเหลี่ยมที่มีฐานยาว 6 เซนติเมตรและมีพื้นที่ 12 ตารางเซนติเมตร

ก. 6 ตารางเซนติเมตร

ข. 8 ตารางเซนติเมตร

ค. 12 ตารางเซนติเมตร

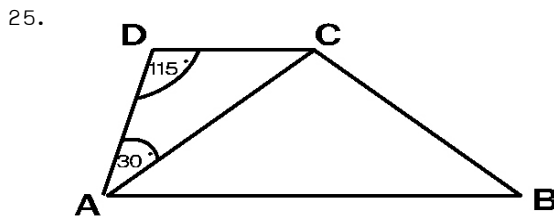
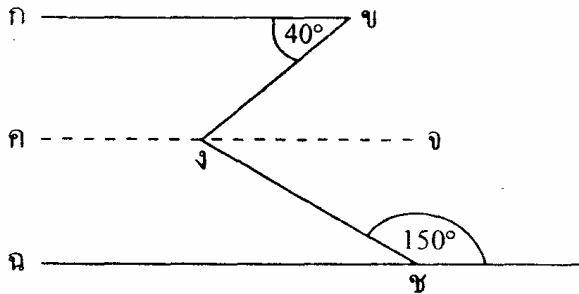
ง. 16 ตารางเซนติเมตร

23. จงหาพื้นที่ของรูปสี่เหลี่ยมซึ่งมีด้านคู่ขนานคู่หนึ่งยาว 6 เซนติเมตร 8 เซนติเมตร และส่วนสูง 5 เซนติเมตร

- ก. 30 ตารางเซนติเมตร
- ข. 33 ตารางเซนติเมตร
- ค. 34 ตารางเซนติเมตร
- ง. 35 ตารางเซนติเมตร

24. ถ้า \angle และ \angle ขนานกัน ดังรูป
 จงหามุม \angle ขงข

- ก. 80°
- ข. 70°
- ค. 60°
- ง. 50°

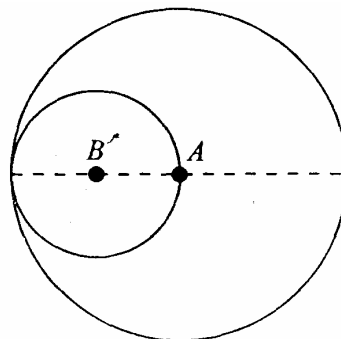


จากรูปสี่เหลี่ยมคางหมู $ABCD$
 ซึ่งมี $\overline{AB} \parallel \overline{DC}$ และ $AC = BC$
 จงหาขนาดของมุม ACB

- ก. 90°
- ข. 95°
- ค. 100°
- ง. 110°

26. รูปวงกลม A มีเส้นรอบวงยาว 16π หน่วย
 รูปวงกลม B สัมผัสรูปวงกลม A และผ่านจุดศูนย์กลาง
 ของรูปวงกลม A ดังรูป รูปวงกลมทั้งสองมีพื้นที่ต่างกัน
 กี่ตารางหน่วย

- ก. 16π
- ข. 32π
- ค. 48π
- ง. 64π



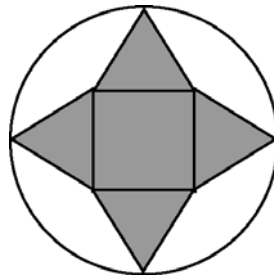
27. เมื่อพิจารณามุมที่เกิดจากการตัดกันของเส้นทแยงมุม รูปสี่เหลี่ยมชนิดใดมีสมบัติแตกต่างไปจากกลุ่มที่กำหนด

- | | |
|-----------------------------|-------------------------|
| ก. รูปสี่เหลี่ยมจัตุรัส | ข. รูปสี่เหลี่ยมผืนผ้า |
| ค. รูปสี่เหลี่ยมขนมเปียกปูน | ง. รูปสี่เหลี่ยมรูปร่าง |

28. ต้องการสร้างกล่องทรงสี่เหลี่ยมมุมฉากให้ฐานเป็นรูปสี่เหลี่ยมจัตุรัสมีพื้นที่ 100 ตารางหน่วย สำหรับเก็บแท่งไม้ทรงลูกบาศก์ซึ่งมีความยาวด้านละ 3 หน่วย จำนวน 30 ลูก จะต้องสร้างกล่องให้มีความสูงอย่างน้อยที่สุดกี่หน่วยจึงจะเก็บแท่งไม้ได้หมด

- | | |
|-------|-------|
| ก. 9 | ข. 10 |
| ค. 12 | ง. 15 |

29. รูปวงกลมมีรัศมี 14 เซนติเมตร
รูปสี่เหลี่ยมจัตุรัส ความยาวด้านละ 12 เซนติเมตร
รูปสี่เหลี่ยมหน้าจั่วทุกรูปเท่ากันทุกประการ
พื้นที่ส่วนที่แรเงามีค่าตารางเซนติเมตร



- | | |
|--------|--------|
| ก. 192 | ข. 228 |
| ค. 240 | ง. 336 |

30. นำลวดมาขดเป็นรูปวงกลมรัศมี 5 เซนติเมตร และรูปสี่เหลี่ยมมุมฉากมีด้านกว้าง 3 เซนติเมตร ด้านยาว 4 เซนติเมตร อย่างละหนึ่งรูป จะต้องใช้ลวดยาวกี่เซนติเมตร เมื่อกำหนดให้ $\pi \cong 3.14$

- | | |
|---------|---------|
| ก. 43.4 | ข. 4 |
| ค. 45.4 | ง. 55.4 |

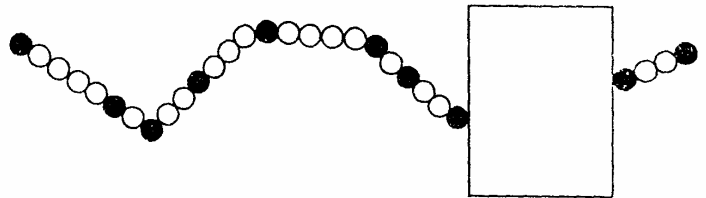
31. รูปสี่เหลี่ยมจัตุรัสที่มีความยาวรอบรูปวัดได้ 20 เมตร ถ้าสร้างรูปสี่เหลี่ยมผืนผ้าที่มีความกว้าง 3 เมตร บนทุกด้านของรูปสี่เหลี่ยมจัตุรัส รูปทั้งหมดมีความยาวรอบรูปกี่เมตร

- ก. 50
- ข. 64
- ค. 100
- ง. 120

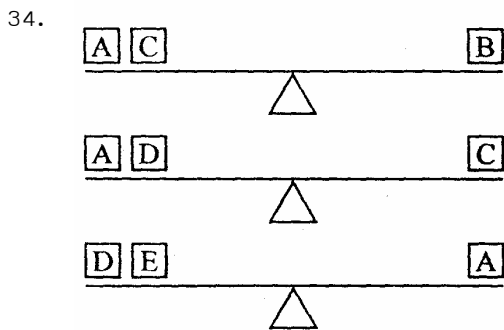
32. รูปเรขาคณิตในข้อใดมีจำนวนแกนสมมาตรต่างกันน้อยที่สุด

- ก. รูปสี่เหลี่ยมขนมเปียกปูนกับรูปสี่เหลี่ยมผืนผ้า
- ข. รูปสามเหลี่ยมด้านเท่ากับรูปสี่เหลี่ยมรูปว่าว
- ค. รูปสามเหลี่ยมหน้าจั่วกับรูปสี่เหลี่ยมจัตุรัส
- ง. รูปวงกลมกับรูปวงรี

33. ลูกบิดขาคำลูกร้อยไว้อย่างเป็นระบบ ลูกบิดที่ถูกปิดไว้สมควรเป็นแบบใด



- ก. ● ○ ○ ●
- ข. ○ ○ ● ○ ○ ●
- ค. ○ ○ ● ○ ● ○ ○
- ง. ○ ○ ○ ● ○ ○ ○ ○ ● ○



จากภาพนี้ข้อสรุปใดถูกต้อง

- ก. A เบาที่สุด
- ข. B หนักที่สุด
- ค. D หนักที่สุด
- ง. ไม่สามารถสรุปอะไรได้

35. สังเกตระบบการเขียนสัญลักษณ์แทนจำนวนต่อไปนี้

0 แทน 0	10 แทน 4	L0 แทน 8
1 แทน 1	11 แทน 5	L1 แทน 9
L แทน 2	1L แทน 6	LL แทน 10
U แทน 3	1U แทน 7	

จงหาว่า UU แทนจำนวนอะไร

- | | |
|-------|-------|
| ก. 15 | ข. 18 |
| ค. 23 | ง. 33 |

ตอนที่ 2

1. จำนวนนับที่มีค่าน้อยที่สุดที่มีตัวประกอบทั้งหมด 6 ตัวคืออะไร

2. อายุเฉลี่ยของคน 3 คนเท่ากับ 44 ปี ถ้าไม่มีใครเลยอายุน้อยกว่า 42 ปี คนที่อายุสูงสุดจะมีอายุไม่เกินกี่ปี

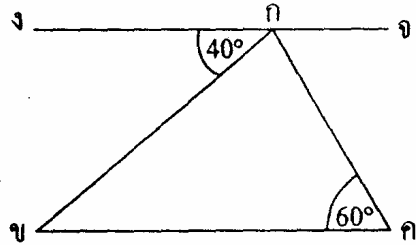
3. ฉันทซื้อหลอดไฟฟ้าขนาด 40 วัตต์ ราคาหลอดละ 8 บาท จำนวน 5 หลอด และซื้อหลอดไฟฟ้าขนาด 20 วัตต์ ซึ่งราคาต่ำกว่าขนาด 40 วัตต์ หลอดละ 1 บาท จำนวน 4 หลอด และจ่ายเงินค่าหลอดไฟฟ้าทั้งหมด 122 บาท จงเขียนสมการแสดงปัญหาดังกล่าว

4. หอยทากตัวหนึ่งเริ่มเคลื่อนที่ครั้งแรกได้ระยะทาง $\frac{1}{6}$ ของระยะทางทั้งหมด ครั้งที่ 2 เคลื่อนที่ได้ $\frac{1}{2}$ ของระยะทางที่เหลือ ครั้งที่ 3 เคลื่อนที่ได้ $\frac{1}{5}$ ของระยะทางที่เหลือจากครั้งที่ 2 ครั้งที่ 4 เคลื่อนที่ได้ $\frac{3}{4}$ ของระยะทางที่เหลือจากครั้งที่ 3 ถ้าครั้งสุดท้ายที่เหลือระยะทางที่ต้องเคลื่อนที่อีก 60 เซนติเมตร แล้วระยะทางที่หอยทากเคลื่อนที่ได้ทั้งหมดกี่เมตร

5. คณะกรรมการแก้ไขปัญหาการจราจรในกรุงเทพมหานครแจ้งว่าในช่วงเวลา 6.00 – 21.00 น. ที่สี่แยกหลักสี่ สามารถระบายรถได้เพิ่มขึ้น 25% จากเดิมซึ่งมีรถผ่านเฉลี่ย 8,000 คันต่อชั่วโมง ถ้ารถแต่ละคันที่ผ่านสี่แยกใช้เวลาคอยสัญญาณไฟจราจรเพิ่มขึ้นจากเดิมคิดเป็นมูลค่าน้ำมันที่ใช้คันละ 10 บาท จงหาว่าสูญเสียเงินสำหรับการคอยสัญญาณไฟจราจรเฉพาะส่วนที่เพิ่มวันละกี่บาท

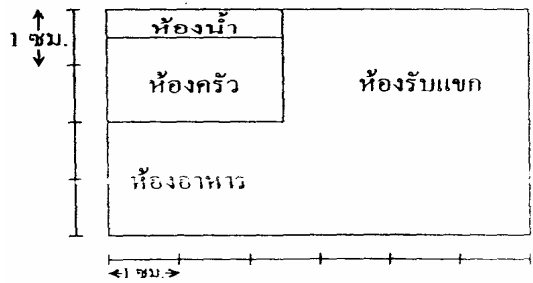
6. ถ้าด้านสองด้านของรูปสามเหลี่ยมยาว 4 และ 5 เซนติเมตร เส้นรอบรูปของรูปสามเหลี่ยมเท่าใดได้บ้าง

7. จากรูป จง ขนานกับ ขค ขคค มีขนาดกี่องศา



8. รูปนี้เป็นแผนผังบ้านของพินิตาซึ่งใช้มาตราส่วน 1 เซนติเมตร ต่อ 2 เมตร พื้นที่จริงของบริเวณห้องรับแขกและห้องอาหารเป็นกี่ตารางเมตร

พื้นที่จริงของบริเวณห้องรับแขกและห้องอาหารเป็นกี่ตารางเมตร



9. คอกวัวรูปสี่เหลี่ยมผืนผ้ากว้าง 20 เมตร ยาว 40 เมตร ถ้าเพิ่มความกว้างและความยาวอีกด้านละ 50% พื้นที่คอกวัวจะเพิ่มขึ้นจากเดิมกี่เปอร์เซ็นต์

10. แผนผังแสดงการเดินทางของนิตยาและโอบอ้อมเป็นดังรูป

นิตยาและโอบอ้อมเดินทางไปทางทิศใดบ้างโปรดบอกทิศตามลำดับ

