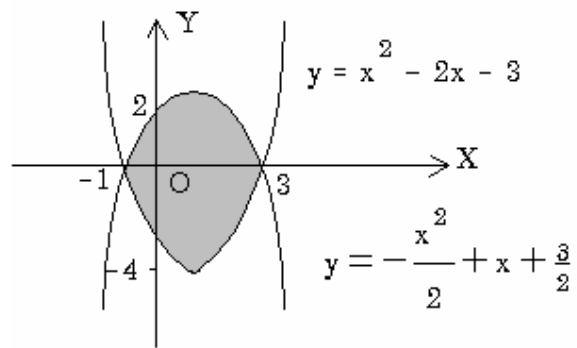


2. กำหนดให้ $g(x) = \frac{f(x)}{x}$ และ $g'(x) = -4$

จงหาสมการของเส้นสัมผัสเส้นโค้ง $y = f(x)$ ที่จุด (1,4)

ปี 2542

1. จงหาพื้นที่ของบริเวณส่วนที่แรเงาในรูปต่อไปนี้



ปี 2543

1. ถ้า A_1 และ A_2 แทนพื้นที่ของบริเวณแรเงาในรูป

แล้ว $\int_{-2}^1 4x^3 dx$ เท่ากับค่าในข้อใด

1. $A_1 + A_2$ 2. $A_1 - A_2$
3. $-A_1 + A_2$ 4. $-A_1 - A_2$

