

เทคนิคการสร้างภาพจิ๊กซอว์...



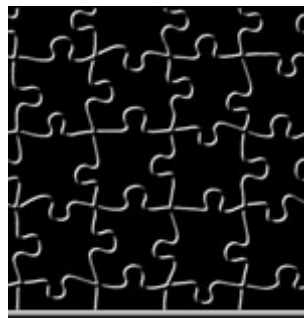
ขั้นตอนที่ 1.

เปิดไฟล์ภาพขึ้นมาหนึ่งภาพดังตัวอย่าง.



ขั้นตอนที่ 2.

ให้เปิดไฟล์ภาพพิเศษขึ้นมาดังภาพ. ([คลิกที่นี่](#)เพื่อทำการ Download ไฟล์ภาพพิเศษ *.PSD)



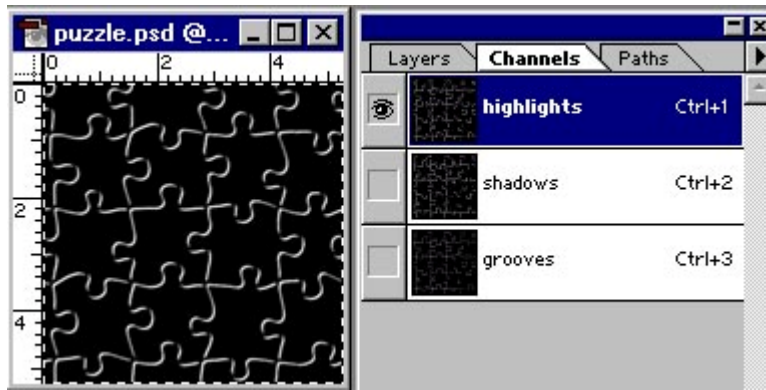
ขั้นตอนที่ 3.

ให้การทำงานอยู่ที่ไฟล์ภาพพิเศษ... จะสังเกตเห็นลักษณะ Channels จะมีสาม Channels ดังภาพ.

(วิธีการเปิดดู Channels ต่างให้มาที่ Window --> Show Channels)

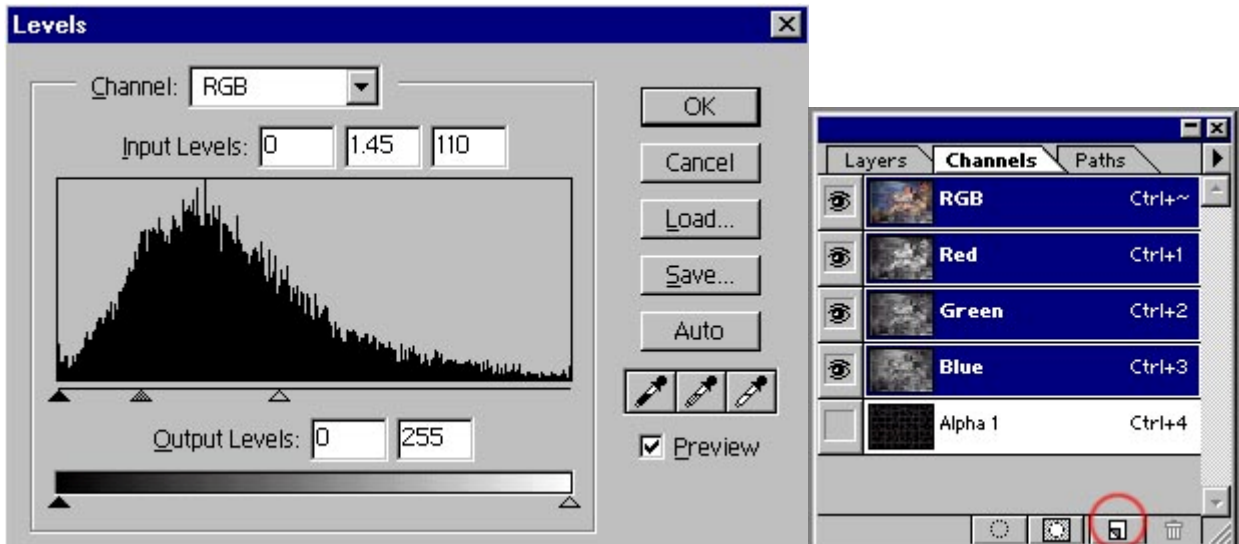
ให้เลือกที่ Channels ที่ 1. คือ highlights ให้สร้างเส้น Selection ขึ้นรอบไฟล์ภาพพิเศษ

(Select --> All) เมื่อเกิดเส้น Selection แล้วให้มาที่ Edit --> Define Pattern



ขั้นตอนที่4.

กลับการทำงานให้มาอยู่ที่ไฟล์รูปภาพที่เราเลือกแล้วให้ทำการสร้าง Channels ใหม่โดยคลิกไอคอนรูปกระดาษดำข้างของ Channels ก็จะได้ Channels ใหม่ชื่อว่า Alpha1. แล้วให้ทำการ Fill ให้ลักษณะ Use = Pattern ค่าต่างคงที่ (Edit --> Fill) จะเห็นว่ามี Pattern ของไฟล์ภาพพิเศษเกิดขึ้นใน Alpha1. จากนั้นให้ทำการ Load Selection ของ Alpha1. ขึ้นมา (Select --> Load Selection , Channels = Alpha1. ค่าต่างๆคงที่ จากนั้นให้การทำงานมาที่ Channels RGB จะสังเกตเห็น Selection ยังคงอยู่จากนั้น ให้มาที่ Image --> Adjust --> Levels ปรับค่าต่างๆดังภาพ.



ขั้นตอนที่5.

กลับมาที่ไฟล์ภาพพิเศษอีกครั้งให้เลือก Channels เป็น Shadows ให้สร้างเส้น Selection ขึ้นรอบไฟล์ภาพพิเศษ (Select --> All) เมื่อเกิดเส้น Selection แล้วให้มาที่ Edit --> Define Pattern แล้วให้กลับมาที่ภาพที่เราเลือกถ้าหากยังมีเส้น Selection คงอยู่ให้ทำการยกเลิกเส้น Selection เสีย (Select --> Deselect) เสร็จแล้วให้สร้าง Channels ขึ้นมาใหม่โดยคลิกไอคอนรูปกระดาษดำข้างของ Channels ใหม่ชื่อว่า Alpha2. แล้วให้ทำการ Fill ให้ลักษณะ Use = Pattern ค่าต่างคงที่ (Edit --> Fill) จะเห็นว่ามี Pattern ของไฟล์ภาพพิเศษเกิดขึ้นใน Alpha2. จากนั้นให้ทำการ Load Selection ของ Alpha2. ขึ้นมา (Select --> Load Selection , Channels = Alpha2. ค่าต่างๆคงที่ จากนั้นให้การทำงานมาที่ Channels RGB จะสังเกตเห็น Selection ยังคงอยู่จากนั้น ให้มาที่ Image --> Adjust --> Levels ปรับค่าต่างๆให้ดูตัวอย่างของ Levels ในขั้นตอนที่4.

เพียงแต่ให้ปรับเปลี่ยนค่า Input Levels = 0 , 0.48 , 255

ขั้นตอนที่6.

ให้สร้าง Channels ใหม่ขึ้นมา (Alpha3.) ให้เส้น Selection คงอยู่แล้วให้การทำงานมาที่ Channels RGB แล้วให้มาที่ Edit --> Fill , ค่า Use = Black แล้วให้ยกเลิกเส้น Selection เราก็จะได้ภาพจิ๊กซอว์ดังภาพ..



[Back to Menu](#)