

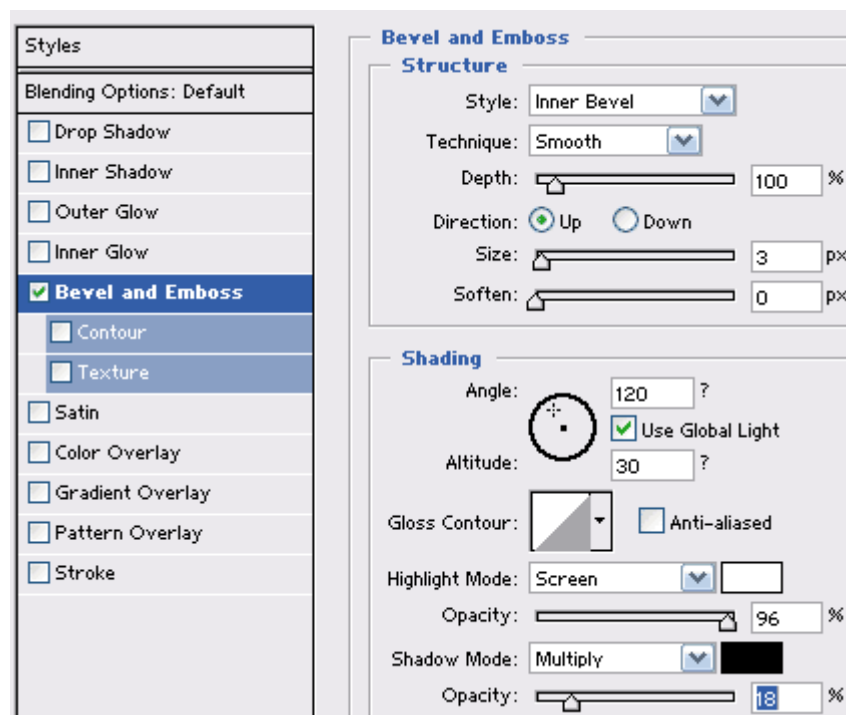
## การทำอักษรแบบ Smooth Text แบบง่าย

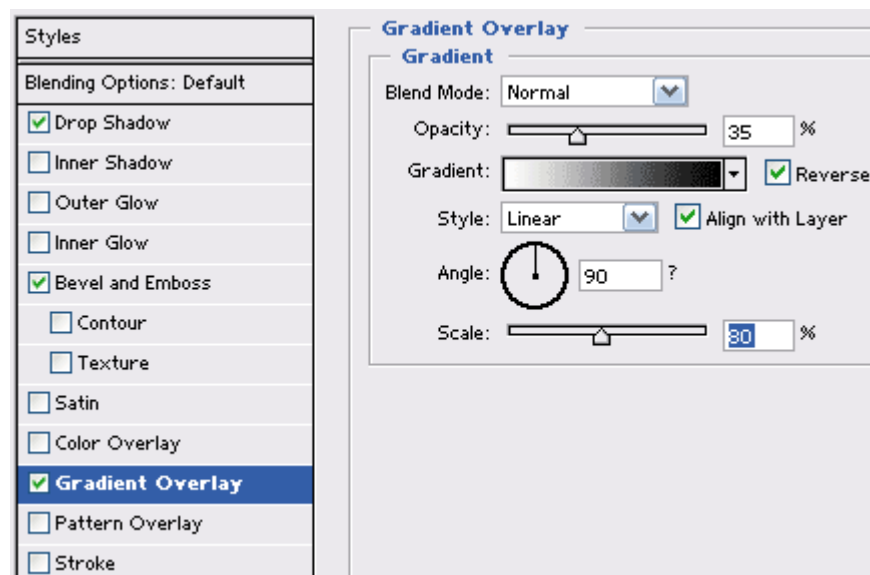
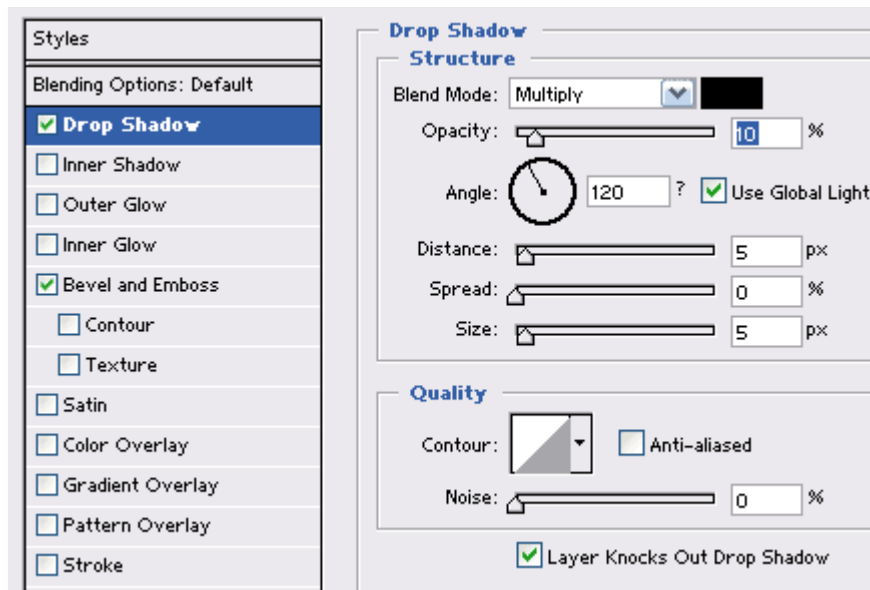
### ขั้นตอนการทำ

1. ให้ทำการเปิดเอกสาร ขนาดเท่าไรก็ได้ ตามความต้องการการที่จะทำอักษร จากนั้น  
เทสที่ background color เป็นสีเทา ส่วนข้อความเลือก Comic Sans MS ขนาด 48  
ตัวหนา



2. จากนั้นดับเบิลคลิกที่เลเยอร์ ข้อความ Cartoon จะปรากฏหน้าต่าง Layer Style  
หลังจากนั้นให้ทำการเซตค่าตามภาพได้เลย





3. สุดท้ายคลิก OK เสร็จ จากนั้นให้เราทำการเปลี่ยนสีข้อความ ตามแบบที่เราต้องการ แล้วจะได้อักษร **Smooth Text** อีกแบบเพื่อนำไปประยุกต์ใช้ในงานต่างๆ

