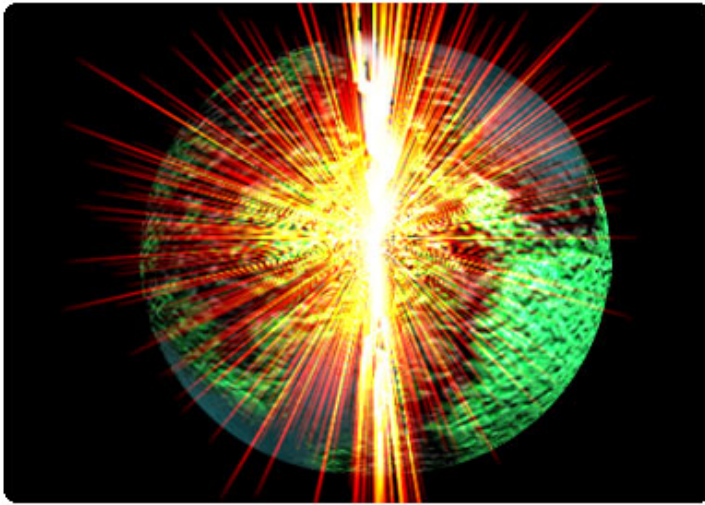
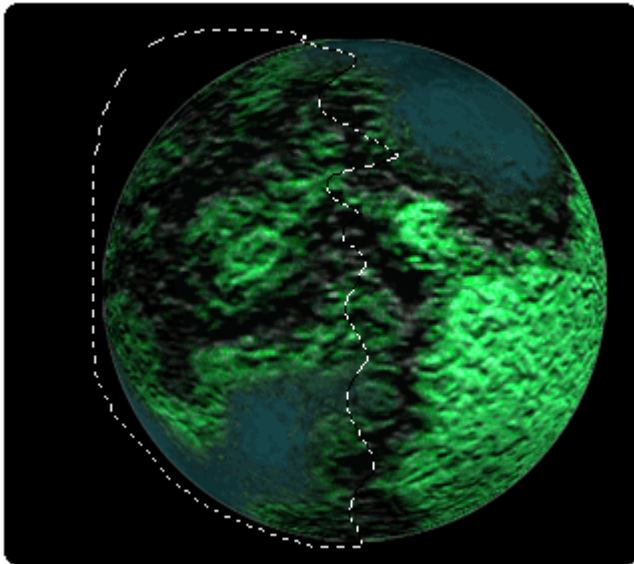


การสร้างพื้นผิวของลูกโลก(ระเบิด) (ตอนที่ 3)

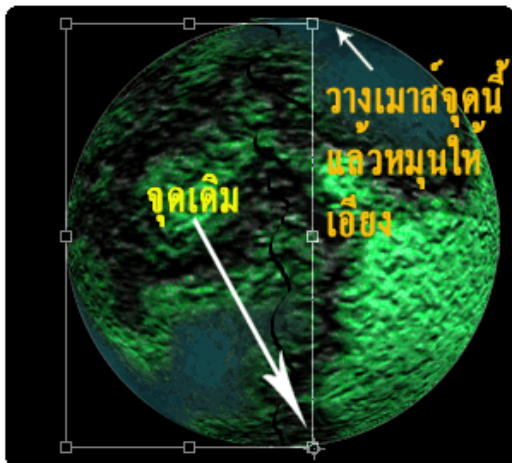


1. ใช้เลสโซ่เลือกโดยฟรีแฮนด์ ดังรูป



2. Ctrl+X, Ctrl+v จะได้ 2 เลเยอร์

3. ที่เลเยอร์บน กด Ctrl+T แล้วก็ย้ายจุดศูนย์กลางการหมุนมาวางที่ด้านล่าง หมุนให้เอียงเล็กน้อย

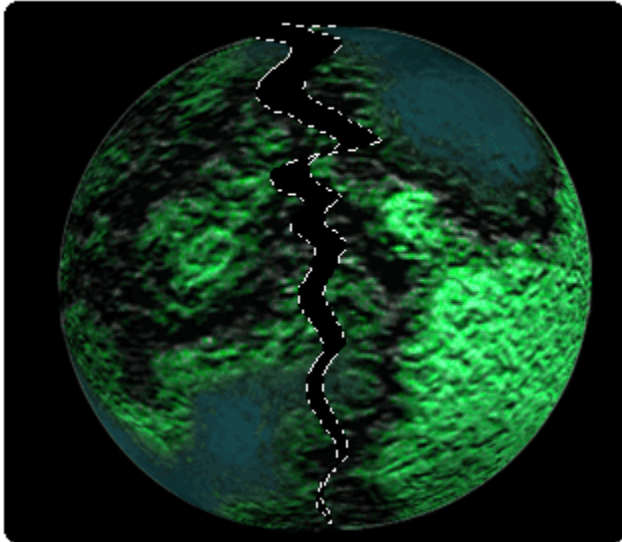


4.ทำเหมือนกันทั้ง 2 ด้านครับ

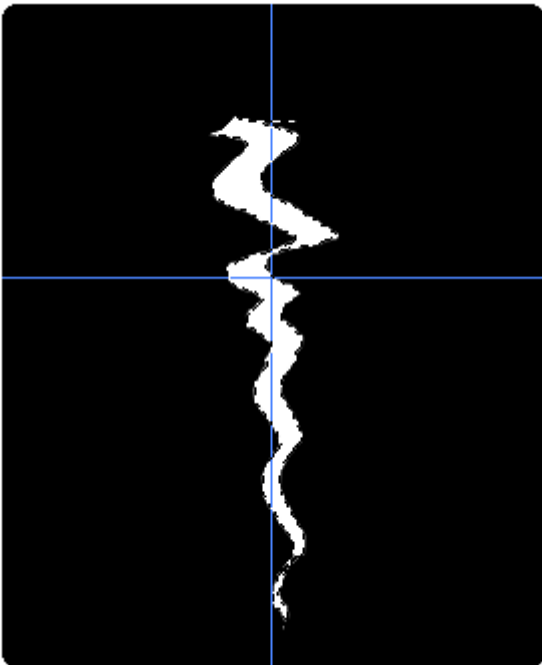
5.กด Ctrl+E

6.กด Ctrl ค้างแล้วคลิกเมนู Select/Inv...

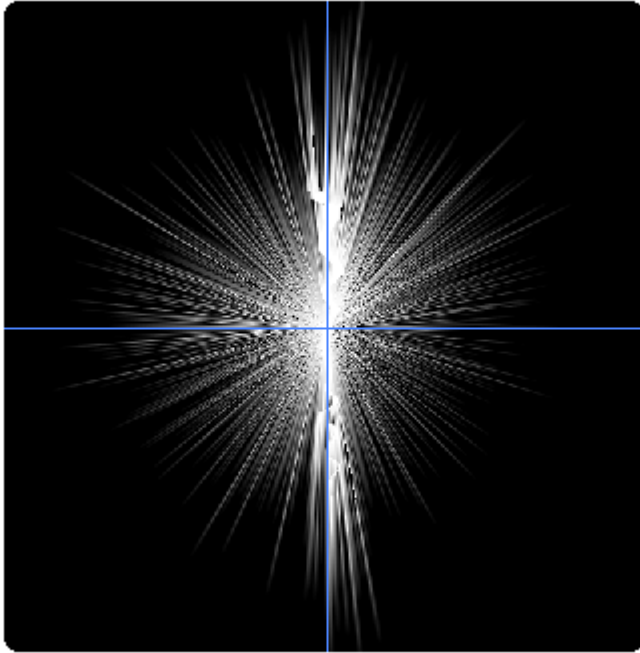
7.กด Alt ค้าง เลือก แลสโซ่ วนลบซีเลคชั่นจนเป็นดังรูป



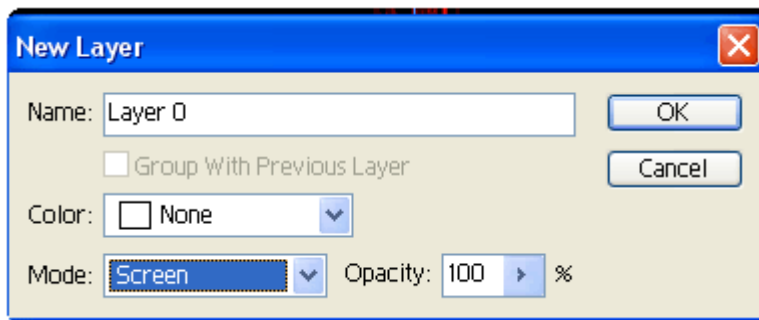
8.File/new 500*500 Background=Black หาจุดศูนย์กลางโดยการกด Ctrl+A,Ctrl+T แล้วก็ดึงเส้นไกด์จากไม้บรรทัด(Ctrl+r)แล้วก็ย้ายซีเลคชั่นไปวางตรงกลางที่สุดของไกด์ ดังรูป



9.Ctrl+D ให้เอาวิธีการทำอักษรเรืองแสงจากบนก่อนมาประยุกต์ใช้จนได้ดังรูปนี้ครับ



10. ส่วนเรื่องการทำสีนั้นต้องกลับไปดูเรื่อง ตัวอักษรติดไฟครับ อ้อ อย่าลืมเปลี่ยน Mode ให้เป็น Screen ก่อนลากมาวางที่ลูกโลกนะครับ



เมื่อเสร็จแล้วก็จะออกมาอย่างนี้ครับ

