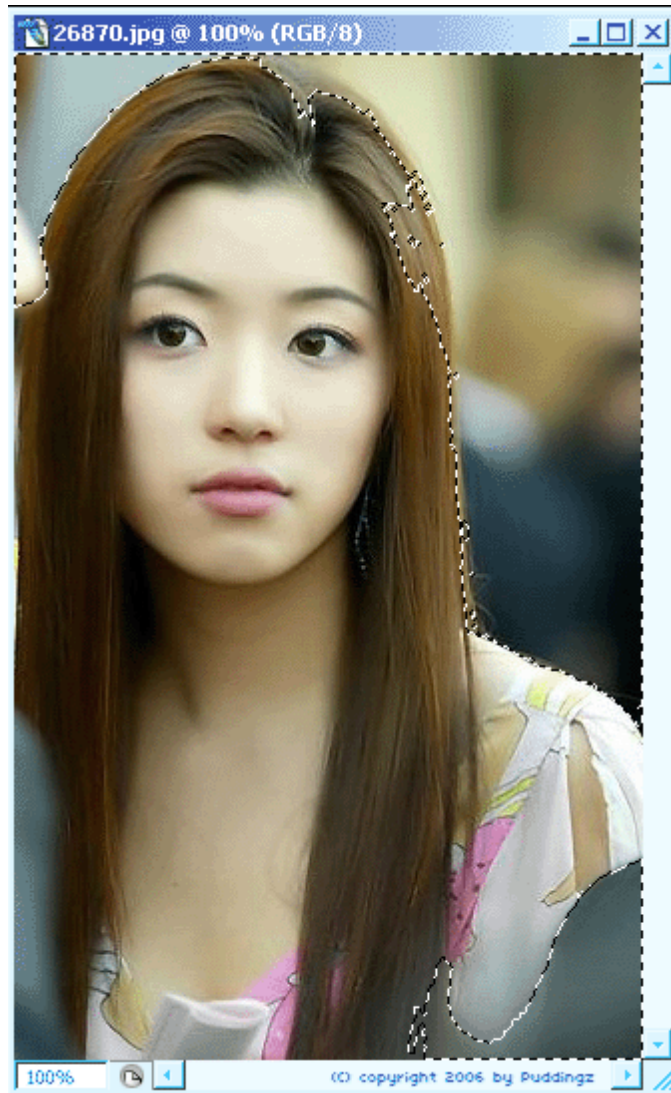
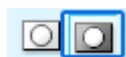


ตัดบีจีด้วย Quick Mask Mode

ย้อนกลับไปดูวิธีการตัดพื้นหลังแบบที่ใช้ Magic Wand Tool ในบทเรียนที่ ก่อน
ถ้าเกิดตัดแล้วยังไม่เนียนหรือมีบางส่วนตัดเกินไป
มีวิธีที่จะช่วยให้ตัดพื้นหลังได้งามโดยใช้เครื่องมือนี้มาฝากค่ะ



- 1.เปิดรูปขึ้นมา ทำตามแบบวิธีการจัดรูปโดยใช้ Magic Wand Tool
คือคลิกเลือกเครื่องมือ(ที่รูปร่างคล้ายไม้กายสิทธิ์นั้นะ)
คลิกที่บริเวณพื้นหลังที่เราต้องการตัดมัน *ถ้าพื้นหลังไม่ได้มีสีเดียวและต้องคลิกเลือกหลายครั้ง



- 2.เปลี่ยนไปโหมด Quick Mask แบบในรูปหรือจะกดตัว Q ก็ได้



3. ส่วนที่เราต้องการรักษาไว้คือสีแดงนะ
เลือกเครื่องมือบรัช เลือกขนาดบรัชให้เหมาะกับการใช้



4. เลือกสีดำป้ายบริเวณที่เว้นแหว่งให้เป็นสีแดง
5. แต่ถ้าเกิดป้ายสีดำเกินมา ให้เปลี่ยนสีบรัชเป็นสีขาวแล้วทาทับ



6. คลิ๊กกลับไปโหมดเดิม