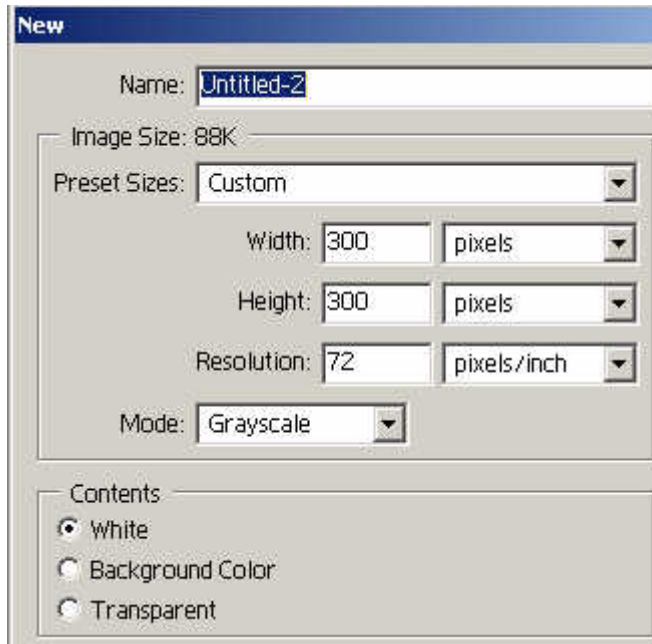


## ตัวอักษรแบบก้อนน้ำแข็ง



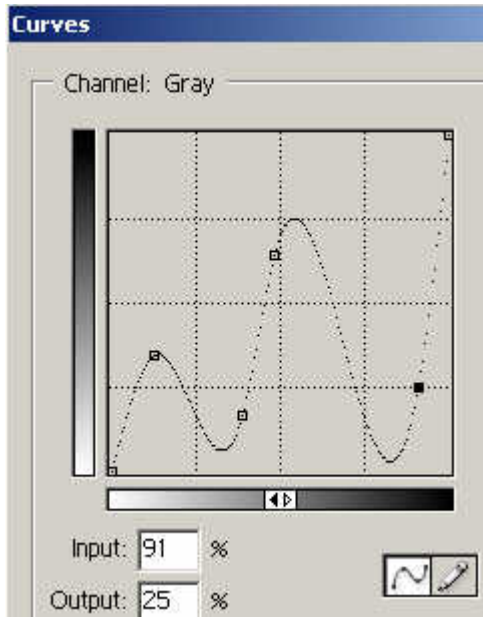
- เปิดไฟล์ภาพใหม่ กำหนดขนาดต้องการ โดยกำหนดโหมดภาพเป็น Grayscale



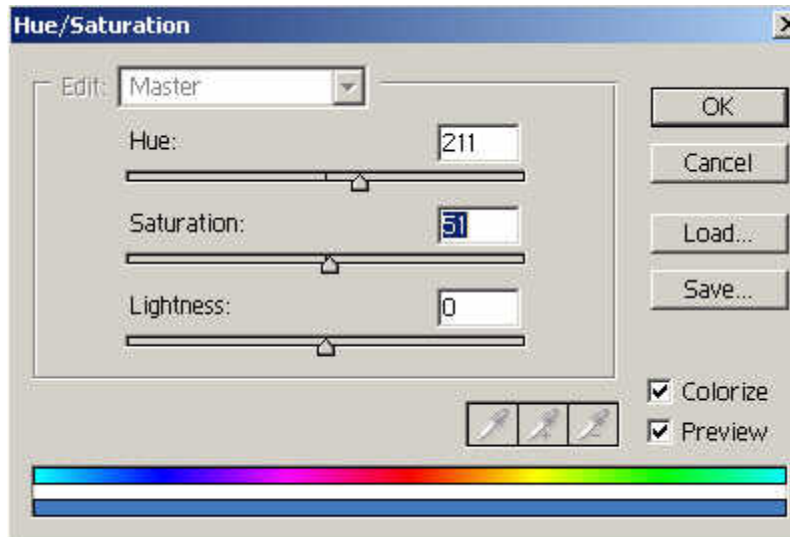
- พิมพ์ข้อความด้วย Text Tool ควรเลือกฟอนต์และขนาดให้เป็นตัวอักษรอ้วนๆ โดๆ แล้วสร้าง Selection ให้กับตัวอักษร โดยกดปุ่ม <Ctrl> แล้วคลิกที่แถบชื่อเลเยอร์ของข้อความ
- บันทึก Selection ด้วยคำสั่ง Select > Save Selection



- ต่อด้วยคำสั่ง Select, Inverse เพื่อเลือกขอบเขตรอบนอกตัวอักษร จากนั้นรวมเลเยอร์ด้วยคำสั่ง Layer > Merge Down
- ระวังไม่ให้ Selection หายจากนั้นต่อด้วยคำสั่ง Filter > Pixelate > Crystalize กำหนดค่าตามต้องการ
- ต่อด้วยคำสั่ง Select > Inverse และ Filter > Noise > Add noise กำหนดค่าตามต้องการ ตามด้วยคำสั่ง Filter > Blur > Gaussian blur
- ปรับค่าความเข้มของข้อความด้วยคำสั่ง Image > Adjustment > Curve



- คลิก Selection ด้วยคำสั่ง Select > Deselect แล้วคลิกภาพด้วยคำสั่ง Image, Rotate & Canvas, 90CW
- ตามด้วยคำสั่ง Filter > Stylize > Wind กำหนดค่า Method : Wind, Direction : From left แล้วคลิกภาพกลับด้วยคำสั่ง Image, Rotate & Canvas, 90CCW
- เปลี่ยนโหมดภาพเป็น RGB ด้วยคำสั่ง Image > Mode > RGB Color
- เปลี่ยนสีให้ตัวอักษรด้วยคำสั่ง Image, Adjustments, Hue & Saturation โดยคลิกเลือกรายการ Colorize แล้วปรับค่าตามต้องการ



- จะได้ตัวอักษรแบบเข้มแข็งตามตัวอย่างข้างต้น