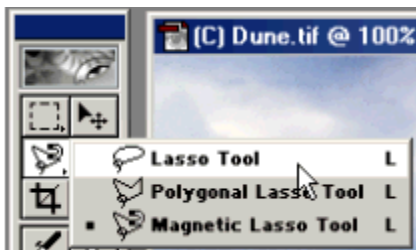


ภาพเก่าเป็นภาพใหม่



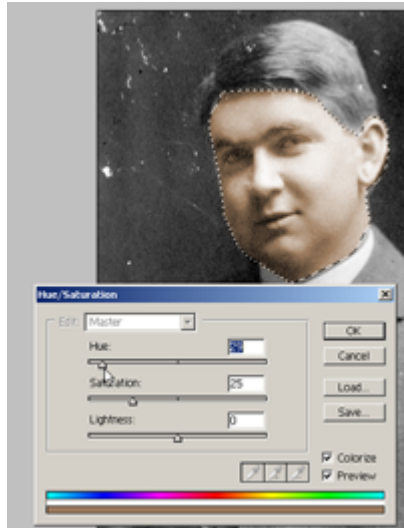
- เปิดไฟล์ภาพต้นฉบับ
- ตรวจสอบภาพจะต้องอยู่ในโหมด RGB ด้วยคำสั่ง **Image, Mode, RGB Color**
- ใช้เครื่องมือ Lasso



- สร้าง Selection รอบพื้นที่ที่ต้องการเปลี่ยนแปลง กรณีตัวอย่างคือพื้นที่ใบหน้า



- เลือกเมนูคำสั่ง **Select, Feather** เพื่อให้ขอบภาพมีลักษณะนุ่มนวล
- เลือกเมนูคำสั่ง **Edit, Copy** แล้วตามด้วย **Edit, Paste** ปราบกฏชั้นเลเยอร์ใหม่ ลากเลเยอร์ใหม่ไปอยู่ระดับบนสุด
- เลือกเมนูคำสั่ง **Image, Adjustment, Hue & Saturation** คลิกเลือกรายการ **Colorize**



- บันทึกเพื่อใช้งาน หรือทำซ้ำกับตำแหน่งอื่นๆ